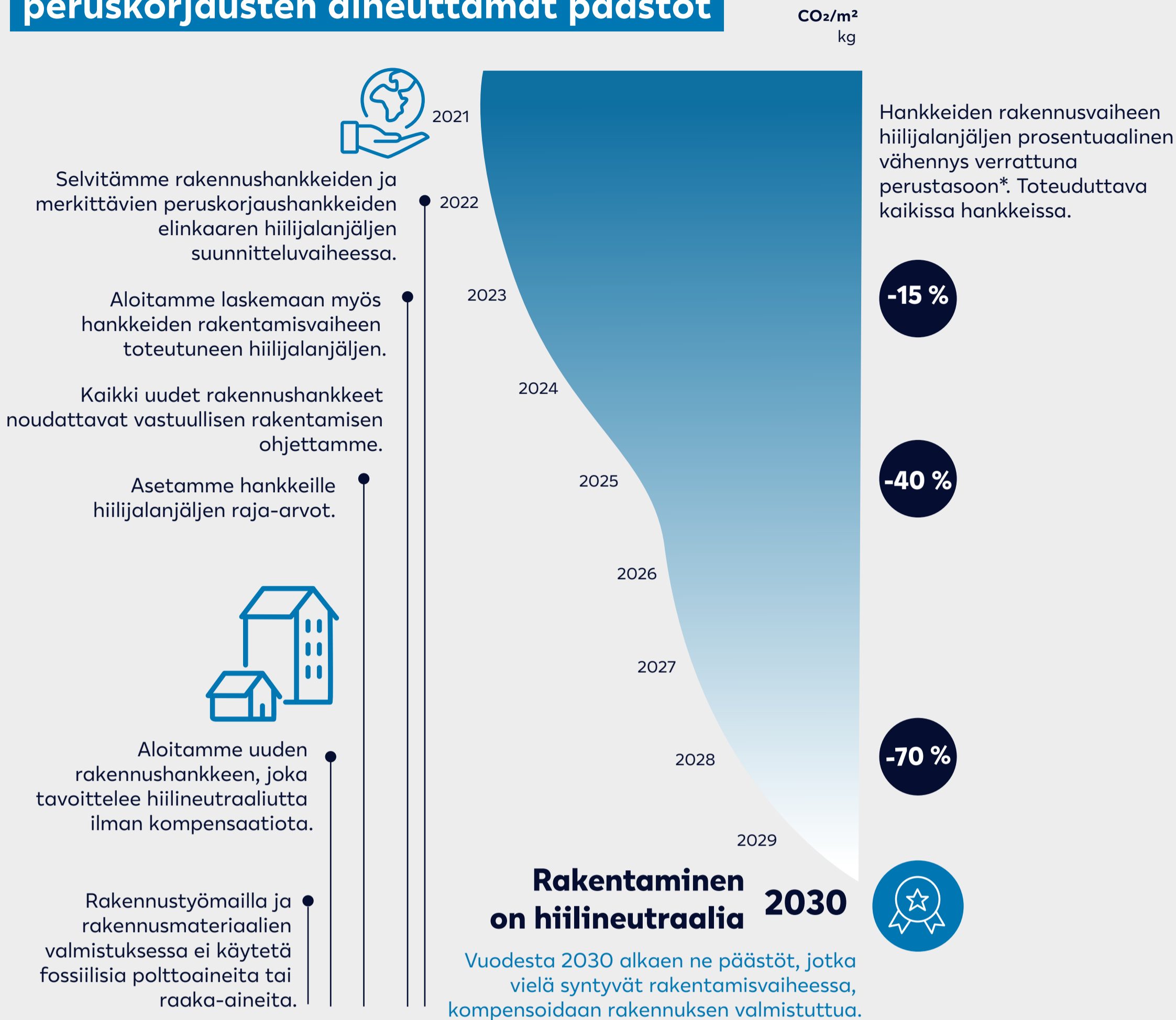


Tiekartta hiilineutraaliuteen

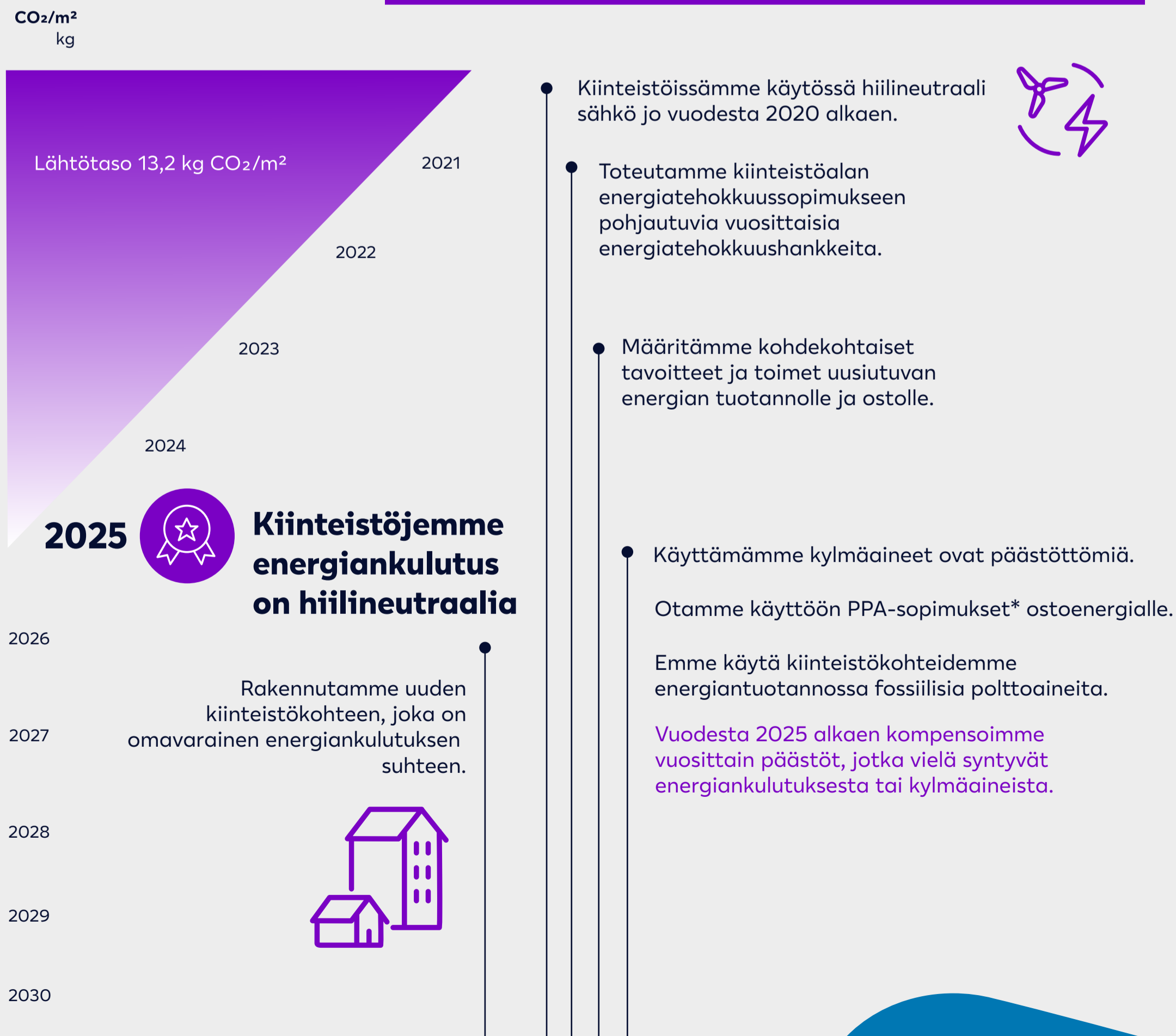
Uudisrakentamisen ja merkittävien peruskorjausten aiheuttamat päästöt



Hiilijalanjäljen laskenta aina Ympäristöministeriön kansallisen vähähiilisyden arviointimenetelmän mukaan. Päästöjen lähtötasoa ei voida määrittellä, koska rakennettavien kohteiden lukumäärä ei ole vakio.

*Tavanomainen määräystenmukainen rakentamistapa.

Käytönaikaisen energiankulutuksen ja kylmäaineiden aiheuttamat päästöt



*Power Purchasing Agreement (Sitoutuminen päästöttömän energian ostoon noin 5-10 vuoden ajaksi.).