




-  KOKONAISALA 73 108 m²
-  TOIMISTOTILAT 1 500
TYÖNTEKIJÄLLE
-  AUTOPAIKKOJA 850
SÄHKÖAUTOJEN LATAUSPAIKAT 70

YHTEYSTIEDOT

Tapiolan Hohka
Revontulenkuj 1
02010 Espoo

Tapiola Kiinteistövarainhoito Oy
Heli Jalonen, 040 823 3490
heli.jalonen@lahitapiola.fi

TAPIOLAN
HOHKA

Ainutlaatuinen toimistokiinteistö Espoon Tapiolassa.
Meren lähellä ja loistavien liikenneyhteyksien äärellä.

TAPIOLAN
HOHKA

Pääkonttori- tason toimitilaa Espoon Tapiolassa

toimitilat.lahitapiola.fi/tapiolanhohka



TYYLIKÄS, ILMAVA, VALOISA

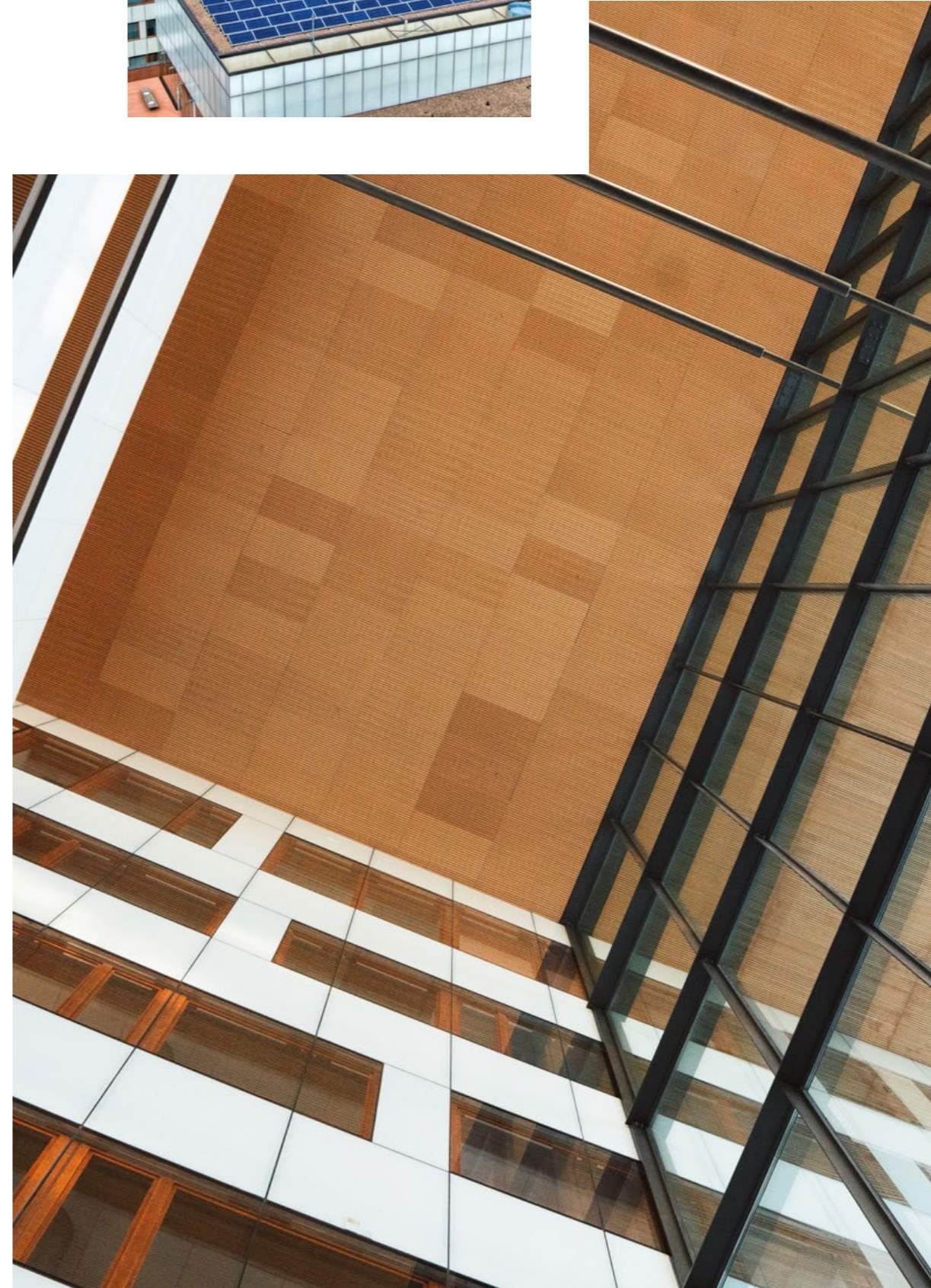
Tilaa ajatuksille, tilaa hengittää. Tapiolan Hohkan korkea aulatila on sykähdyttävän upea kiinteistön sydän, joka sykkii valoa ja tyyliä rakennuksen kaikkiin osiin. Se muodostaa sisäänkäyntipihaan kanssa kiinteistön keskeisen aukion, jonka ympärille yhteiset toiminnot ja rakennuksen sisäinen liikenne kiertyvät. Yleisvaikutelma on niin raikas ja kevyt, ettei rakennuksen pinta-alan uskoisi olevan yli 70 000 bruttoneliötä.

Luontevasti osana ympäristöä

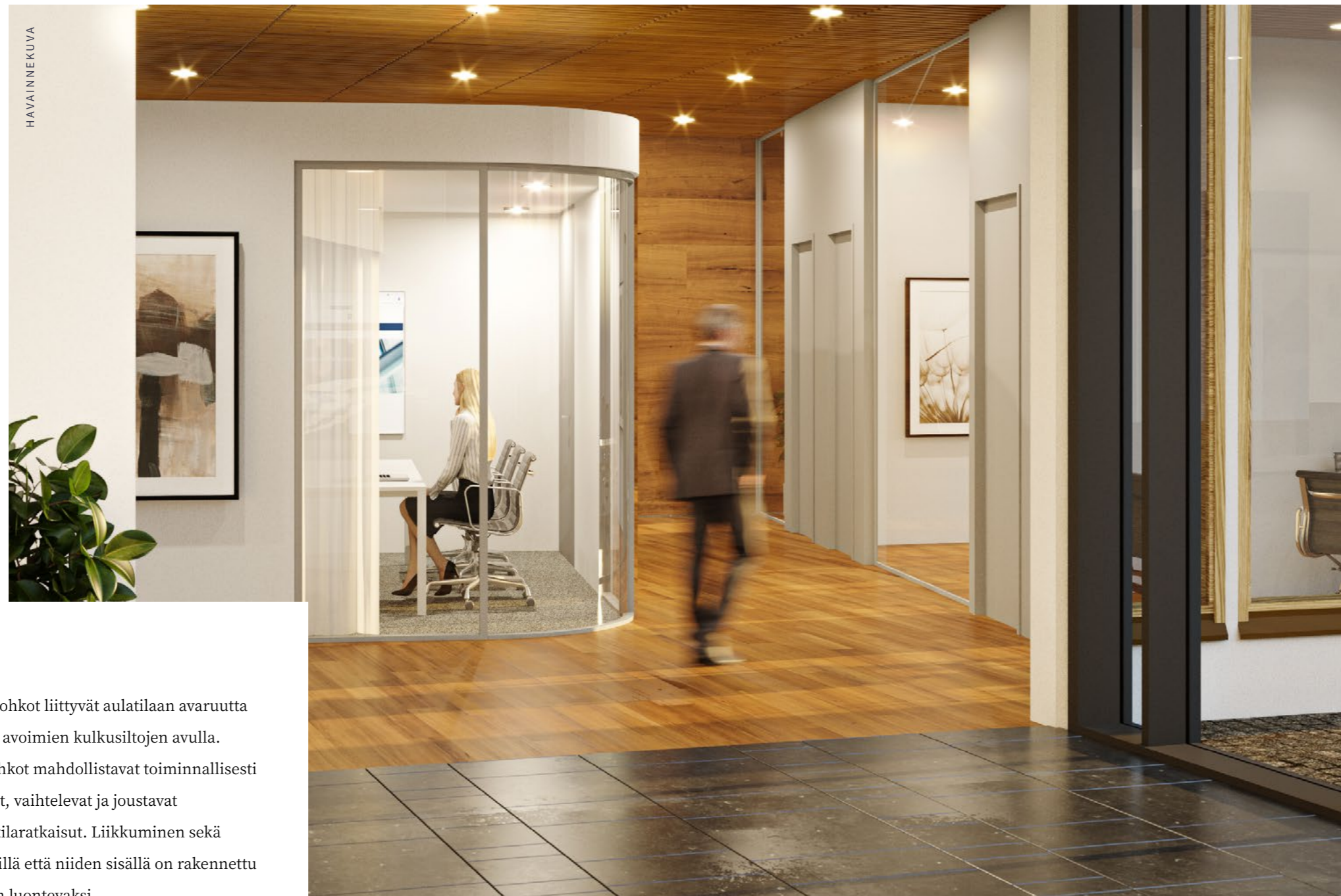
Kiinteistö noudattaa Tapiolan alueen perinteistä rakennustapaa, jossa rakennus on sijoitettu vapaasti suhteessa luontoon. Sen maanpäälliset osat on jaettu maastoa mukaillen kuuteen kuusikerroksiseen lohkokon sisäpihojen ja rakennuksen polveilujen avulla. Ympäristön huomioiminen ulottuu aina rakennuksen materiaalivalintoihin ja toimitilaratkaisuihin saakka – ne tukevat energiatehokkuutta ja elinkaariajattelua. Kiinteistö on saanut ensimmäisenä Pohjoismaissa aiempaa vaativammalla järjestelmällä mitatun GOLD-tasoisin LEED-ympäristösertifioinnin.



Hohkan vastuullisuus näkyy lattiasta kattoon, konkreettisesti. Rakennuksen kattoa peittää tehokas 170 kilowatin aurinkosähköjärjestelmä, jonka tuotanto vastaa peräti 80 kerrostalokaksion vuosikulutusta.



Joustavat tilaratkaisut



HAVAINNEKUVA

Eri toimistolohkot liittyvät aulatilaa avaruutta korostavien, avoimien kulkusiltojen avulla. Itsenäiset lohkot mahdollistavat toiminnallisesti monipuoliset, vaihtelevat ja joustavat toimistojen tilaratkaisut. Liikkuminen sekä lohkojen välillä että niiden sisällä on rakennettu äärimmäisen luontevaksi.



TAIDETTA MAAMME HUIPUILTA

Helene Schjerfbeck, Albert Edelfelt, Pekka Halonen, Kimmo Kaivanto, Rafael Wardi. Hohkaan on sijoitettu hengästyttävä määrä taidetta: noin 1500 taulua, veistosta ja taidesinettä maamme taiteilijoiden kirkkaimmalta huipulta. Taiteen vaikutus näkyy jo aulatilassa, jossa tulijoita tervehtii kuvanveistäjä Martti Aihan massiivinen Vaeltaja. Teoksen eläväiset muodot, kiertynyt liike ja kimalteleva pinta sointuvat kokonaisuudeksi Hohkan suorien linjojen ja lasiarkkitehtuurin kanssa.

Henkeäsalpaavan upeat näkymät yli Suomenlahden

Lounashetkeä ei voisi juurikaan upeammassa paikassa viettää. Henkilökunnan ravintola on sijoitettu talon ylimpään kerrokseen ja sen tilat jatkuvat laajalle katetulle kattoterassille.

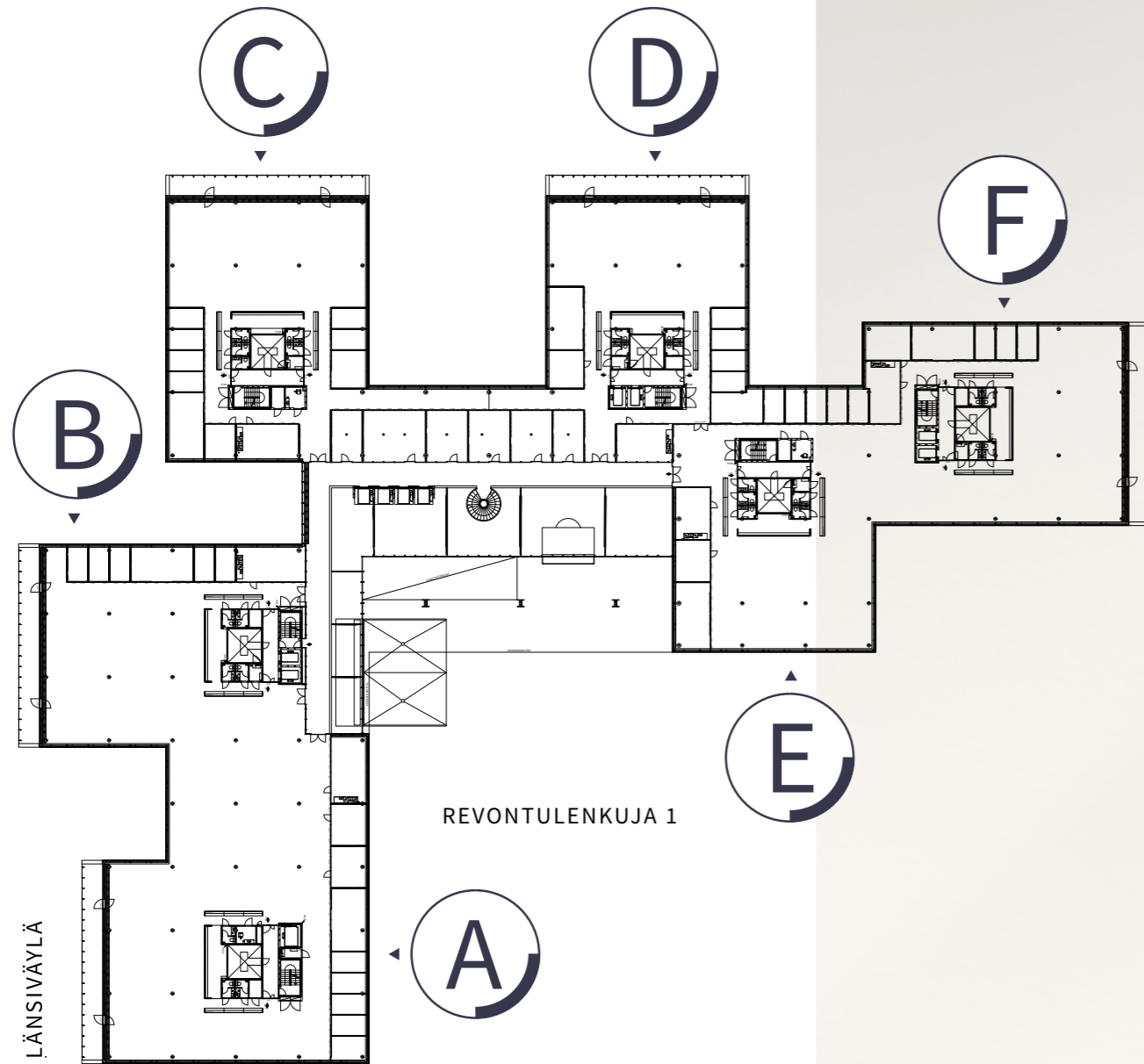


Kattavat palvelut

Hohkan palveluvalikoima on suunniteltu niin, että se auttaa yrityksiä menestymään - ja työntekijöitä viihtymään. Aula- ja vastaanottopalvelujen lisäksi vuokralaisten käytössä ovat Aulan kahvila, erilliset vuokrattavat neuvottelutilat, sekä upea 100 hengen auditorio. Kokoustarjoilut ovat kätevästi tilattavissa kiinteistön ravintolasta, ja talon kuntosali on kaikkien talossa työskentelevien käytössä. Noutopalveluna saatavilla myös suutari- ja pesulapalveluita.



HAVAINNEKUVA



Tilat

A-LOHKO

- Pinta-ala 1 175 m²
- 50-100 hlöä

B-LOHKO

- Pinta-ala 767 m²
- 30-60 hlöä

C-LOHKO

- Pinta-ala 798 m²
- 30-70 hlöä

D-LOHKO

- Pinta-ala 703 m²
- 50-70 hlöä

E&F-LOHKO

- Pinta-ala 1 503 m²
- 80-150 hlöä

Kerroslohja ja neliöt ovat esimerkkejä.
Kerrokset ovat erilaisia ja lohkoja voidaan yhdistää myös suuremmiksi kokonaisuuksiksi.

Hohkaan on helppo tulla.



RAUTATIENTORILLE 29 MIN (METRO)
 LENTOASEMALLE 28 MIN (AUTO)
 KESKUSTASTA 31 MIN (POLKUPYÖRÄ)
 KAMPPIIN 11 MIN (AUTO)



YHTEYSTIEDOT

Tapiolan Hohka
 Revontulenkuja 1
 02010 Espoo

Lähin metroasema on 450 metrin ja lähin bussipysäkki 300 metrin päässä, ja 850:n auton parkkihalli löytyy omasta takaa. Lentokentälle hurauttaa autolla alle puolessa tunnissa ja Helsingin keskustaan reilussa kymmenessä minuutissa. Lisäksi kiinteistö on erinomaisen pyörätieverkoston varrella, tuletapa mistä suunnasta tahansa.